

UN JEU DE 7 FAMILLES À IMPRIMER POUR VOS ENFANTS !

A COURT D'IDÉES POUR OCCUPER VOS PETITS BOUTS?
PAS DE PANIQUE, VITABIO COOL VOUS PROPOSE UN KIT POUR CRÉER VOUS-MÊME
UN NOUVEAU JEU DE 7 FAMILLES !



MATÉRIEL :

GABARITS À imprimer
Colle
PAIRE DE CISEAUX
CARTON OU PAPIER ÉPAIS (optionnel)



ÉTAPES :



1 Imprimez les gabarits des différentes familles.



2 Découpez toutes les cartes. En option : Si vous avez du carton fin à disposition n'hésitez pas à en coller sur le verso de chaque carte, afin de les solidifier.



3 Imprimez le gabarit de la boîte, puis découpez le long des traits pleins, pliez sur les tirets, et enfin, collez les parties grises.



4 Vous pouvez aussi imprimer les règles du jeu en format carte si vous le souhaitez.

ET VOILÀ VOTRE JEU EST
PRÊT : À VOS MARQUES,
PRÊTS, JOUEZ !



FAMILLE ABRICOT



- La fille -

FAMILLE ABRICOT



- Le fils -

FAMILLE ABRICOT



- Le papy -

FAMILLE ABRICOT



- La maman -

FAMILLE ABRICOT



- La mamie -

FAMILLE ABRICOT



- Le papa -

FAMILLE CAROTTE



- La fille -

FAMILLE CAROTTE



- Le fils -

FAMILLE CAROTTE



- Le papy -

FAMILLE CAROTTE



- La maman -

FAMILLE CAROTTE



- La mamie -

FAMILLE CAROTTE



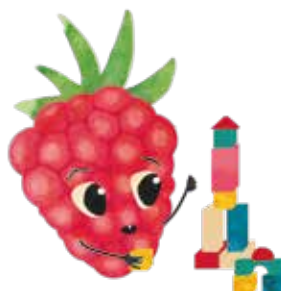
- Le papa -

FAMILLE FRAMBOISE



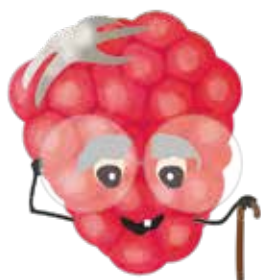
- La fille -

FAMILLE FRAMBOISE



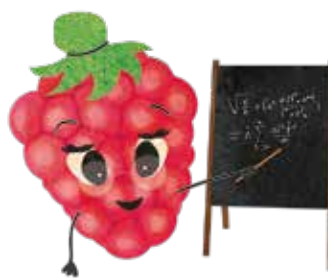
- Le fils -

FAMILLE FRAMBOISE



- Le papy -

FAMILLE FRAMBOISE



- La maman -

FAMILLE FRAMBOISE



- La mamie -

FAMILLE FRAMBOISE



- Le papa -

FAMILLE MAÏS



- La fille -

FAMILLE MAÏS



- Le fils -

FAMILLE MAÏS



- Le papy -

FAMILLE MAÏS



- La maman -

FAMILLE MAÏS



- La mamie -

FAMILLE MAÏS



- Le papa -

FAMILLE BANANE



- La fille -

FAMILLE BANANE



- Le fils -

FAMILLE BANANE



- Le papy -

FAMILLE BANANE



- La maman -

FAMILLE BANANE



- La mamie -

FAMILLE BANANE



- Le papa -

FAMILLE ANANAS



- La fille -

FAMILLE ANANAS



- Le fils -

FAMILLE ANANAS



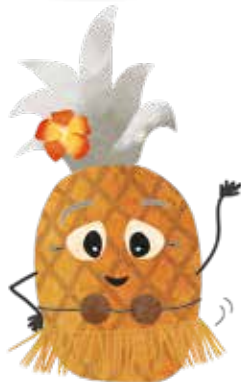
- Le papy -

FAMILLE ANANAS



- La maman -

FAMILLE ANANAS



- La mamie -

FAMILLE ANANAS



- Le papa -

FAMILLE POMME



- La fille -

FAMILLE POMME



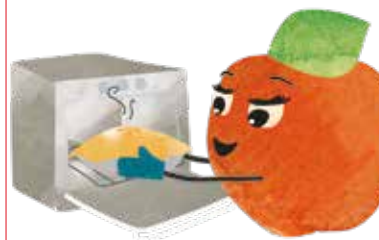
- Le fils -

FAMILLE POMME



- Le papy -

FAMILLE POMME



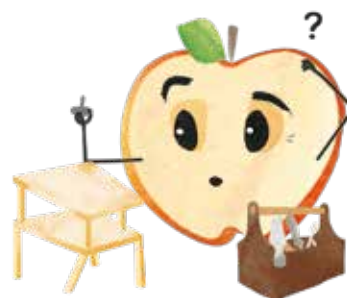
- La maman -

FAMILLE POMME



- La mamie -

FAMILLE POMME



- Le papa -




RÈGLES DU JEU

DANS TON SUPER JEU DE 7 FAMILLES VITABIO TU TROUVERAS 42 CARTES COMPOSÉES DE 7 FAMILLES :

- la famille CAROTTE
- la famille FRAMBOISE
- la famille ABRICOT
- la famille ANANAS
- la famille POMME
- la famille BANANE
- la famille MAÏS

CES 7 FAMILLES SONT CHACUNE COMPOSÉES DE :

- la mamie
- le papy
- la maman
- le papa
- la fille
- le fils

1 APRÈS AVOIR MÉLANGÉ LES CARTES, TOI OU UN DE TES COPAINS **DISTRIBUE 7 CARTES** À TOUS LES PARTICIPANTS, PUIS POSE LE RESTE DES CARTES AU CENTRE DU JEU, CE SERA **LA PIOCHE**.

2 **POUR COMMENCER**, TU DOIS DEMANDER AU JOUEUR DE TON CHOIX LA CARTE QUE TU SOUHAITERAIS AVOIR (PAR EXEMPLE : DANS LA FAMILLE CAROTTE, J'AIMERAI LA MAMAN).

Attention, tu ne peux demander qu'une famille que tu as déjà dans ton jeu !

SI LE JOUEUR A LA CARTE DEMANDÉE DANS SON JEU, IL DOIT TE LA DONNER, SINON TU DOIS PIOCHER UNE CARTE DANS LA PIOCHE. SI LA PIOCHE EST BONNE, TU DOIS DIRE À VOIX HAUTE « BONNE PIOCHE ! » ET REJOUER. SINON, TU PASSES TON TOUR ET LA PERSONNE À TA GAUCHE JOUE.

3 DÈS QUE TU AS **UNE FAMILLE COMPLÈTE**, POSE-LA DEVANT TOI. LA PARTIE CONTINUE JUSQU'À CE QU'IL N'Y AIT PLUS DE PIOCHE.

Le gagnant est celui qui possède le plus de familles devant lui !

À TOI DE JOUER !